



THE ZENITH  
翰林 · 雋峰

都會新活  
致雋昇華

A NEW HEIGHT  
OF METRO LIVING

# IN THE SPOTLIGHT

## 粵港澳 1 小時生活圈 瞬間接通全球

- 傲處大灣區三大都城交匯之地，盡享都會繁華
- 澳門國際機場近在咫尺，國內以至全球各地，千里瞬間
- 橫琴澳方口岸與項目僅三個輕軌站之距，瞬達粵澳深度合作區
- 四條澳氹跨海大橋及澳門輕軌過海通道，把項目與澳門中區無縫連接
- 貼鄰澳門娛樂焦點路氹城

橫琴澳方口岸

路氹城

粵澳深度合作區

奧林匹克體育中心 澳門輕軌運動場站

花城公園

澳門中區

港珠澳大橋澳門口岸

澳門大橋  
(擬於2024年通車)

氹仔客運碼頭

大潭山郊野公園

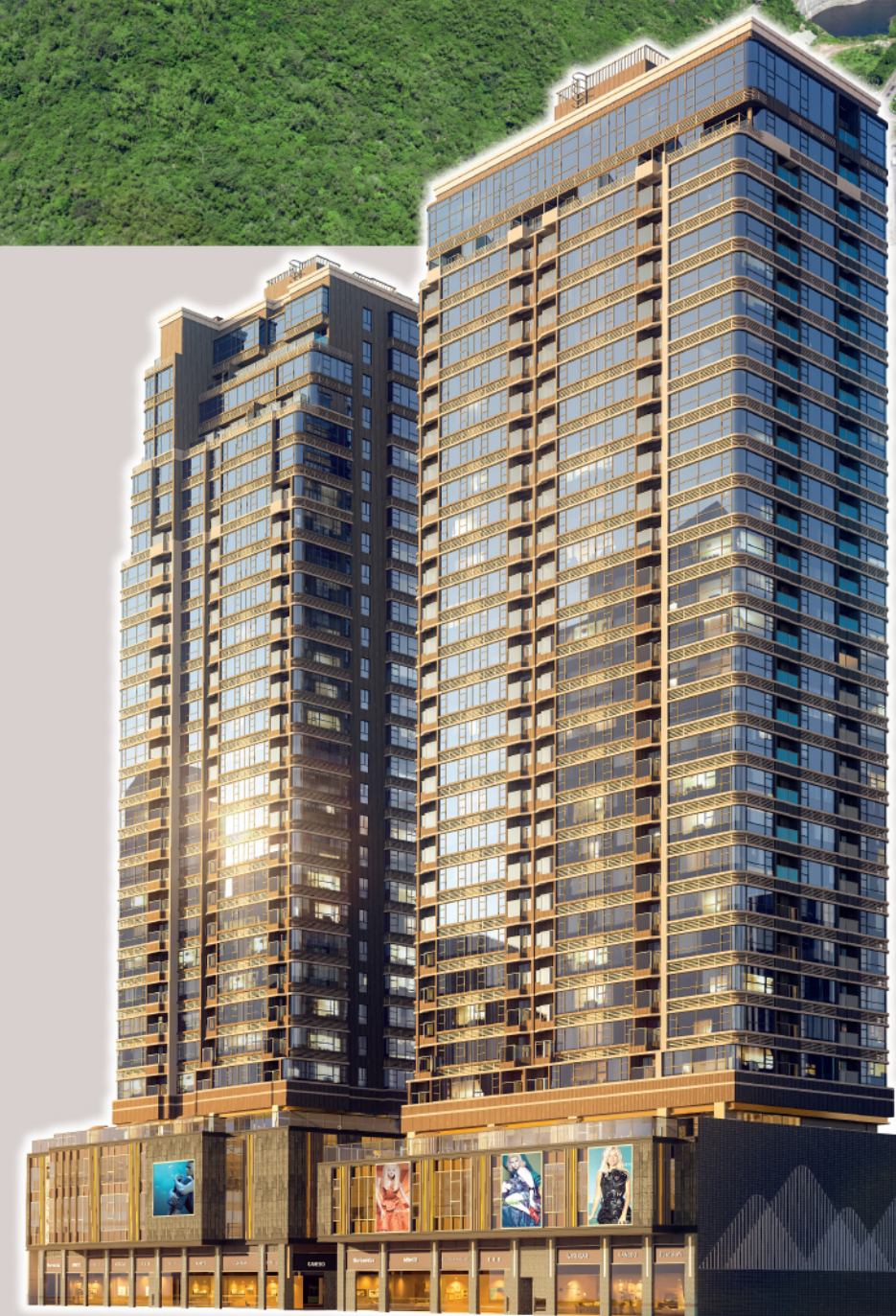
澳門國際機場



# LIVE IT OUT

## 時刻盡享都會新活

- 美食紛陳  
基座商舖特色餐飲，氹仔舊城區地道美食，路氹城數百間星級食府，為你日夜紛呈。
- 名店薈萃  
路氹城大型購物商場星羅棋佈，匯聚全球名店及頂尖品牌，開展世界級購物之旅。
- 玩樂無限  
空中纜車、摩天輪、水上樂園，國際巨星夢幻演出，從早到晚，玩樂無限，教人樂而忘返。
- 綠意無窮  
環抱項目的大潭山郊野公園、奧林匹克體育中心及花城公園，綠意縈繞，讓你貼近自然，細味生活意趣。





## DOUBLE VISTAS

雙重視野 雙重享受

項目北迎外港澄藍，南賞大潭山翠綠延綿、龍環葡韻荷塘月色以至路氹城金光閃耀，兩面景觀，雙重視覺享受，入目同樣精彩。



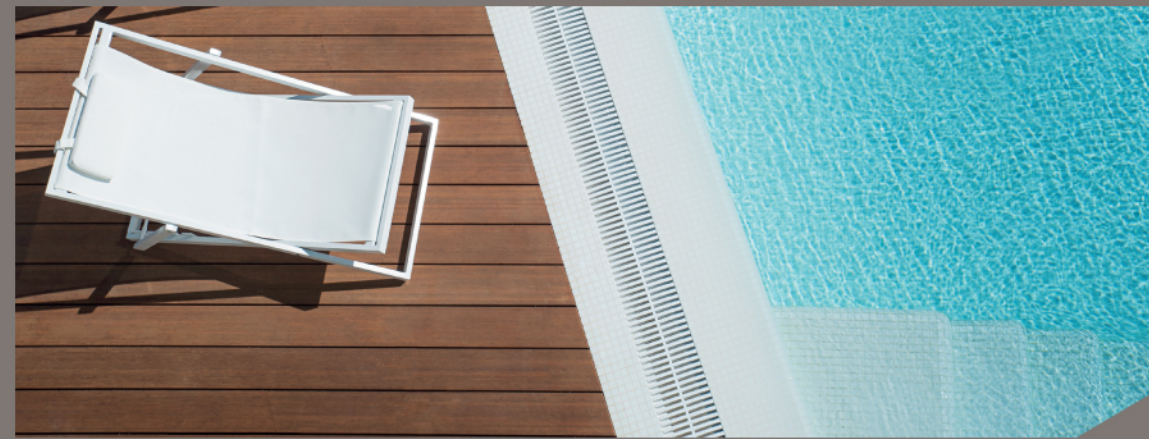
## THE STAGE IS YOURS

打造自主新活空間

- 戶型涵蓋開放式至五房，戶主可隨心規劃，彰顯個性，打造專屬自己的都會新活天地。
- 特色木條和木色面板，倍添溫馨暖意。巧妙隱藏的收納櫃、隱形門的設計手法、現代和風特色睡房，營造整齊一致的空間視覺，構築現代和式風格的別致家居。



本版採用之電腦效果圖，僅供參考。



## DOUBLE UP

雙子會所 雙重玩樂體驗

項目尊設「Club Zenith 雙子星」住客專用會所，佔地兩層，橫跨項目第I及II座，面積廣逾3,500平方米，並以「雋尚、喜躍、聲影、逸樂」四大主題，提供達十數項多元極尚設施<sup>1</sup>：

### 「雋尚」

- 高爾夫球戶外推桿場
- 美式桌球室
- 同區會所首度引入之鹽蒸桑拿房
- 多功能宴會廳
- 「樂韻悠揚」音樂室

### 「喜躍」

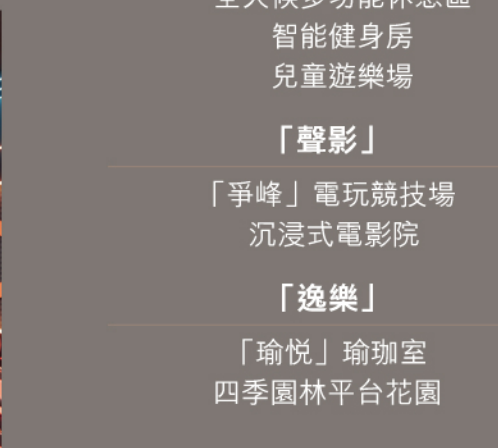
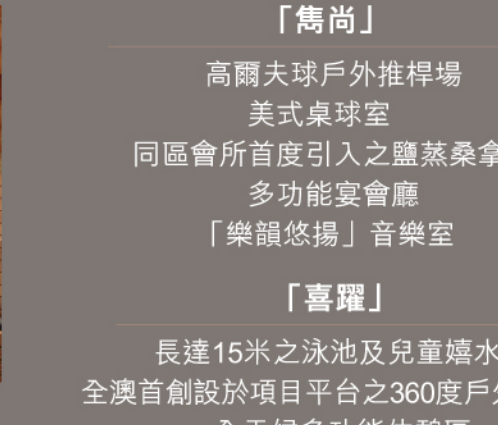
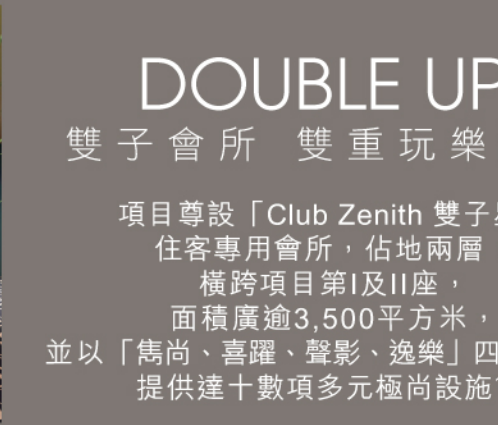
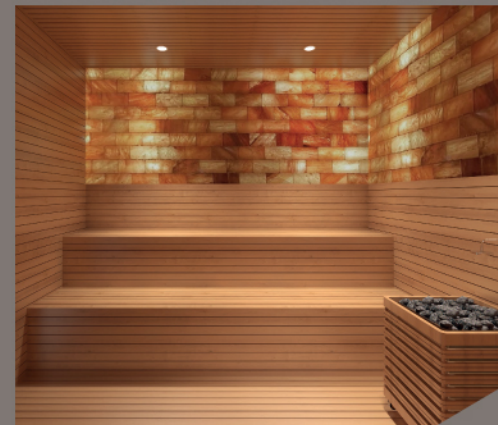
- 長達15米之泳池及兒童嬉水池
- 全澳首創設於項目平台之360度戶外緩跑徑
- 全天候多功能休憩區
- 智能健身房
- 兒童遊樂場

### 「聲影」

- 「爭峰」電玩競技場
- 沉浸式電影院

### 「逸樂」

- 「瑜悅」瑜珈室
- 四季園林平台花園

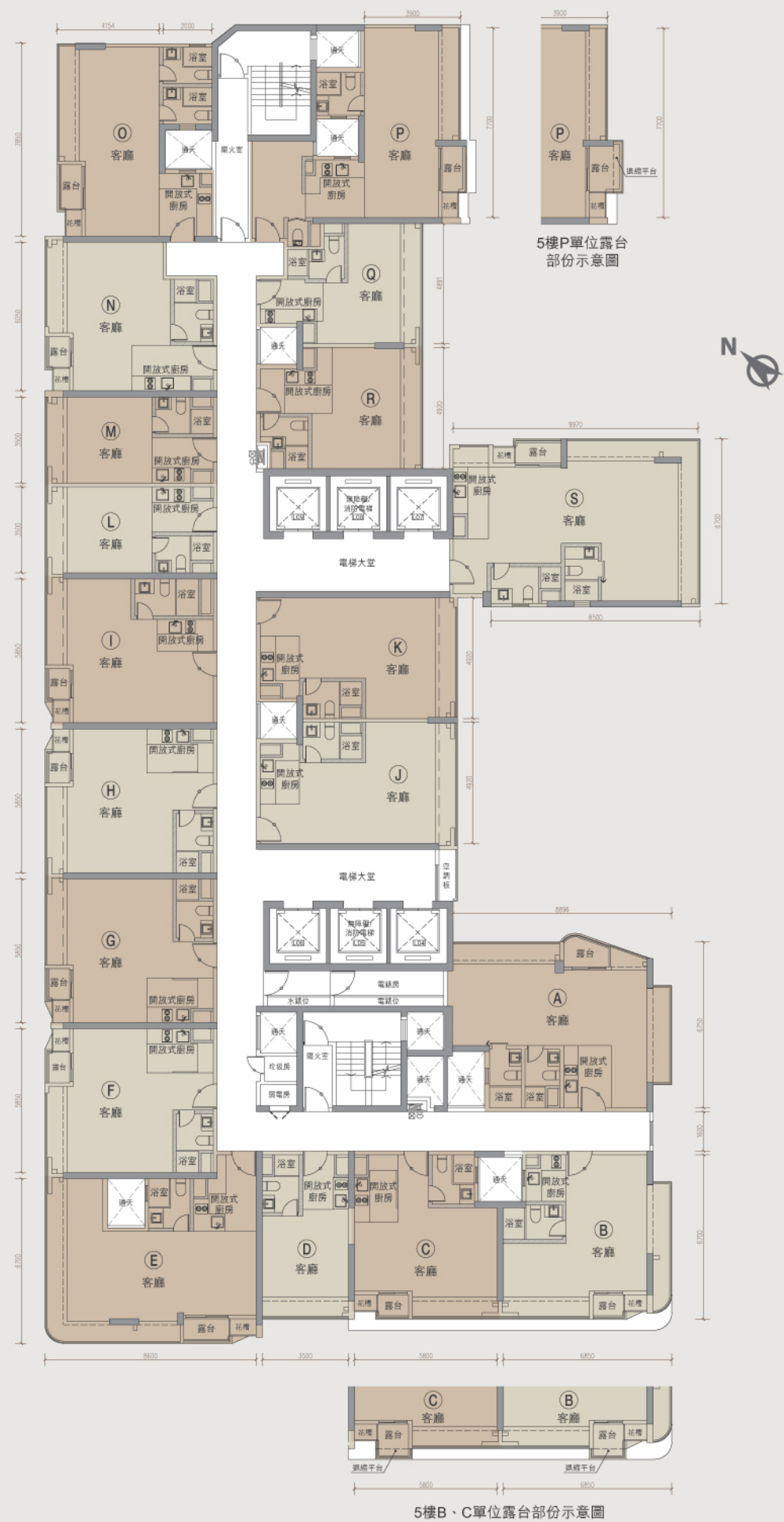


本版採用之電腦效果圖及庫存圖片，僅供參考。

<sup>1</sup> 會所設施名稱待定，所有名稱未必與會所日後啟用時的設施名稱相同。會所設施於入伙時未必能即時使用。不同設施之開放時間及使用可能不時更改，並受相關法律、批地文件及公眾條款及現場環境狀況等限制。買方保留權利更改會所設施及其間隔、設計、佈局及用途等。會所及不同康樂設施可能需要另行收費。

# 5至21樓/F FLOOR PLAN 平面圖

## 第II座



▼ 孫逸仙博士大馬路 ▼

比例 0 5米

## 第I座



▼ 孫逸仙博士大馬路 ▼

第I座面積表 (平方呎)

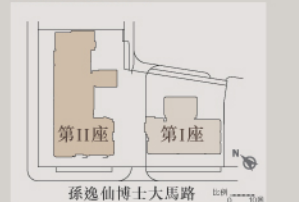
	A	B	C	D	E	F	G	H	I	J	K
建築面積	403	342	746	737	330	559	553	530	525	525	540
實用面積	288	244	533	526	236	399	395	378	375	375	386
窗台面積	52	28	94	94	30	77	84	29	29	29	72

第II座面積表 (平方呎)

	A	B	C	D	E	F	G	H	I	J	K
建築面積	739	550	531	341	727	584	581	581	581	550	550
實用面積	527	393	379	243	519	417	415	415	415	393	393
窗台面積	79	71	29	28	92	29	29	29	29	42	40

	L	M	N	O	P	Q	R	S
建築面積	344	344	552	651	740	375	434	869
實用面積	246	246	394	465	529	267	310	621
窗台面積	30	30	32	39	38	40	40	106

整體規劃圖



比例 0 5米

# CARE AND COURTESY

## 匠心配套 專業管理

- 單位配備智能家居系統，涵蓋智能家居操控面板、智能家居網關、人體感應智能場景調控、智能窗簾、Apple HomePod mini語音聲控助手及空調智慧控制器，尊戶可輕鬆操控全屋設備，即時線上設置燈光、空調等，仿如私人管家在旁侍候。
- 發展商悉心網羅全球知名品牌，包括SMEG及大金等頂級家電系列，為尊戶構築都會新世代優尚家居。



**smeg**  
technology with style

**DAIKIN**

**GERMAN  
POOL**

**MOEN®**

**KOHLER®**



## PROPERTY PARTICULARS

### 物業資料

物業名稱	: 翰林·雋峰
發展商/業權人	: 祥源地產開發有限公司
地段	: 孫逸仙博士大馬路之土地TN20及TN24地段
物業登記編號	: 14023
工程准照編號	: 937/2021
預先許可編號	: 8/2022
土地性質/地段性質	: 都市用地
承建商/建築公司	: 成龍工程有限公司
建築師	: 陳家鏞
住宅樓層	: 第一座: 3樓至28樓, 共26層 第二座: 4樓至27樓及28樓, 共25層
住宅單位總數	: 717
樓層高度	: 標準層結構層高2.8米 (特色單位除外)
單位實用面積	: 標準單位: 約236平方呎至621平方呎 特色單位: 約236平方呎至1,971平方呎
會所及園林面積	: 逾3,500平方米
會所設施*	: 高爾夫球戶外推桿場、美式桌球室、鹽蒸桑拿房、多功能宴會廳、「樂韻悠揚」音樂室、泳池及兒童嬉水池、360度戶外緩跑徑、全天候多功能休憩區、智能健身房、兒童遊樂場、「爭峰」電玩競技場、沉浸式電影院、「瑜悅」瑜珈室、四季園林平台花園。
公共及社會設施	: 廣達26,000平方呎之公共圖書館®
商舖總數	: 41
可售汽車泊位數量	: 394
可售電車泊位數量	: 125
物業管理公司	: 中海(澳門)物業服務有限公司

## LOCATION MAP

### 位置圖



上述地圖經簡化處理及並非按照比例繪畫，所有資料僅供參考之用。

開發商

祥源地產開發有限公司

首席市務推廣顧問



第一太平戴維斯(澳門)有限公司

銷售熱線

(853) 2892 3888



「翰林·雋峰」

A. 交樓期限: 預計2025年中, 售樓條件: 現金/本票付款或經銀行提供按揭付款條件 | B. 業權人: 祥源地產開發有限公司。建築公司名稱: 成龍工程有限公司 | C. 出售單位實用面積: 標準單位由約21.9至57.65平方米, 特色單位由約21.9至183.15平方米 | D. 交易所引致對買方的任何責任: 本廣告不具約約效力, 所有內容及資料僅供參考, 一切均以雙方簽訂的買賣合同為準。發展商保留最終解釋權, 敬請留意最新資料。地段性質: 都市用地。法律制度: 政府批租地。租賃期: 貳拾伍年, 由4/11/2020年開始計算 | E. 每一單位售價: 約MOP 7,720起(約HKD 7,500起)/平方呎, 實際以發展商銷售資訊為準 | F. 座落地點: 澳門孫逸仙博士大馬路之土地TN20及TN24地段 | G. 物業登記局標示編號: 14023。樓宇工程准照號碼: 937/2021。\* 會所設施名稱待定, 所有名稱未必與會所日後啟用時的設施名稱相同。會所設施於入伙時未必能即時使用。不同設施之開放時間及使用可能不時更改, 並受相關法律、批地文件及公契條款及現場環境狀況等限制。賣方保留權利更改會所設施及其間隔、設計、佈局及用途等。會所及不同康樂設施可能需要另行收費。| @ 此項設施之規格及用途, 將因應澳門特區政府之規劃而有所改動/取消。| 所有資料, 包括任何圖片、插圖、透視圖、模型、設計圖、繪圖、文字描述或其他資料, 僅供參考或識別之用, 並不構成任何明示或隱含要約、承諾、要約邀請或保證。部份設計圖經簡化及曾以電腦加工或修飾。部份圖片曾以電腦加工或修飾。部份畫家筆下之圖片經電腦加工或修飾, 並非取自實景。所有內容, 一律根據買賣合約所訂的版本為準。| 賣方及發展商保留任何有關樓宇的設計、規格、平面圖、時間表、上蓋物業之分佈、物料, 以及任何有關設備或服務之提供或其用途的取消或更改之最終改動及撤銷權, 事前將不會另行通知。| 所有內容, 均以政府最後審批或接受之記錄圖則及法律文件為準。某些計劃中的設施及服務, 可能需要獲得政府批准或發牌方可提供。| 圖則上所有室內及戶外之間隔、裝飾、設計、色系、擺設及設備僅供參考, 並以入伙時所提供為準。| 印刷日期: 2024年5月